



**l'Haptonomie**  
CIRDH · FRANS VELDMAN

# CIRDH Frans Veldman

Centre International de Recherche et de Développement de  
l'Haptonomie



## Livret d'accueil



**l'Haptonomie**  
CIRDH · FRANS VELDMAN

# Toute l'équipe du CIRDH Frans Veldman vous souhaite la bienvenue !

## Vos contacts et formateurs référents

### **TCPS / Tronc Commun en Haptonomie**

Anne - Marie DUVAL LOTA  
Jean EBERT

### **PHE / Phénoménalité**

Maurice XAMBEU

### **ENS / Hapto – Enseignement**

Dominique DECANT  
Cécile BENT

### **PPN / Haptopérinatalité**

Catherine DOLTO - Charles GILLIOT  
Gaël HUBERT

### **SYN / Haptosynésie**

Vincent XAMBEU  
Maurice XAMBEU

### **PSY / Haptopsychothérapie**

Dominique DECANT  
Jean EBERT

### **PUER / Haptopuériculture**

Gaël HUBERT  
Catherine DOLTO

### **OBS / Hapto – Obstétrique**

Charles GILLIOT  
Georgette TINJOD

### **KIN/ Kinésionomie - MKC / Monitorat en kinésionomie**

Maurice XAMBEU  
Vincent XAMBEU

### **SYNCP / Haptosynésie Complémentaire**

Vincent XAMBEU

### **PEDA / Haptopédagogie**

Dominique DECANT  
Catherine DOLTO

**Pour tout renseignement : Tél : 01 42 01 68 20 - [cirdhfv@haptonomie.org](mailto:cirdhfv@haptonomie.org)**

**Secrétaire du CIRDH-FV : Sonia SIHAMI**

**Directrice administrative : Karina CAMOU**

**En cas de situation de handicap :**

**Référente handicap : Dominique DECANT**

**Contact handicap AGEFIPH : 0800 11 10 09 / [rhf-ara@agefiph.asso.fr](mailto:rhf-ara@agefiph.asso.fr)**



# Historique

L'haptonomie est une science humaine et une approche transdisciplinaire du soin qui relève d'une attitude phénoménologique.

**L'haptonomie** est au service du bien être des personnes, elle fait appel au désir et au plaisir de vivre donnant sens à la vie. Elle tend à développer ou à restaurer un état de santé dans lequel l'humain est considéré et approché comme une unité somato-affectivo-psychique.

Elle permet de **développer un sentiment de sécurité interne qui soutient la personne dans son individualisation psychoaffective** ou dans les moments importants de l'existence, dans le handicap, la maladie, comme dans la bonne santé.



# Historique

Ainsi l'haptonomie trouve son champ d'application :

- ✓ dans les **périodes pré et postnatales**,
- ✓ dans les **soins de puériculture**,
- ✓ dans le **développement affectif de l'enfant, de l'adolescent, de l'adulte**,
- ✓ dans les **psychothérapies d'enfants, d'adolescents et d'adultes**,
- ✓ mais aussi dans les cas où la **personne est confrontée au handicap, à la maladie, à la fin de vie.**

*Aider une personne handicapée ou malade, c'est aller, derrière les limitations créées, à la rencontre de la personne qui est toujours là, présente.*



# Historique

Après des débuts aux Pays-Bas, vers 1942, l'haptonomie a pris un nouvel essor en France en 1980 avec l'arrivée dans les Pyrénées Orientales de **Frans Veldman** (1921-2010) son fondateur. Là, s'est constitué le **Centre International de Recherche et de Développement de l'Haptonomie** (CIRDH).

Depuis l'automne 2006, le CIRDH organise les formations dans son centre de Paris. Le **centre des Pyrénées Orientales à Oms reste le lieu historique**, en coordination avec les actions de formations menées par le CIRDH.

Le CIRDH est devenu depuis le 6 novembre 2011, le **CIRDH Frans Veldman**.

Le CIRDH Frans Veldman France fédère les centres d'haptonomie à l'international (Suisse, Espagne).



# Siège social et Centre de formation CIRDH Frans VELDMAN

Adresse : Le Centre International de Recherche et de Développement de  
l'Haptonomie Frans Veldman (**CIRDH Frans Veldman**)

9, bis Villa du Bel Air 75012 PARIS

Tél. : 01 42 01 68 20

Email : [cirdhfv@haptonomie.org](mailto:cirdhfv@haptonomie.org)

Site internet : [www.haptonomie.org](http://www.haptonomie.org)

Numéro de SIRET : 341 643 765 00033 – Code APE : 8559A

Numéro de déclaration d'activité (NDA) : 11754534875

Numéro dispensateur de formation : 91 66 00481 66

Numéro de certificat Qualiopi (Action de formation) : 101044

Attestation Qualiopi certification par AFNOR N° : 101142130929

Durée de validité : Du 18/07/2022 au 17/07/2025



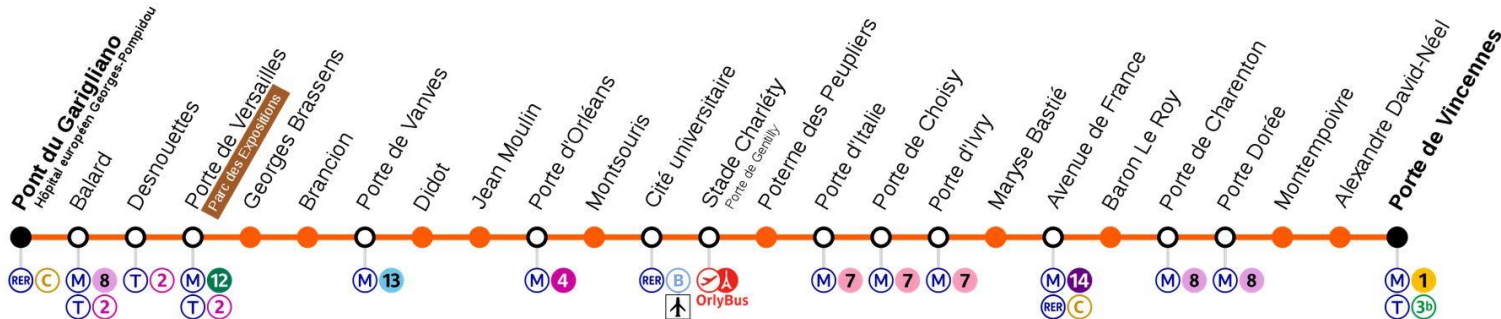
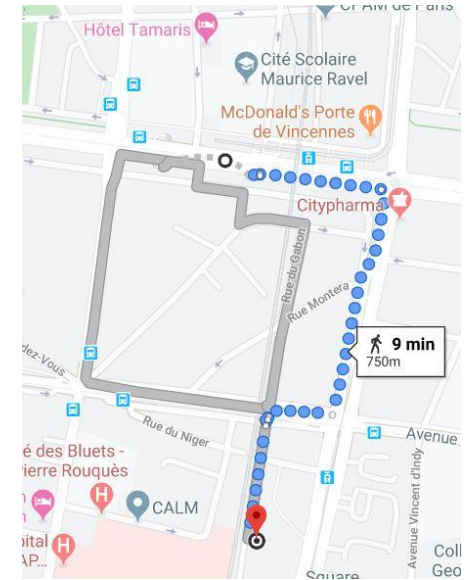
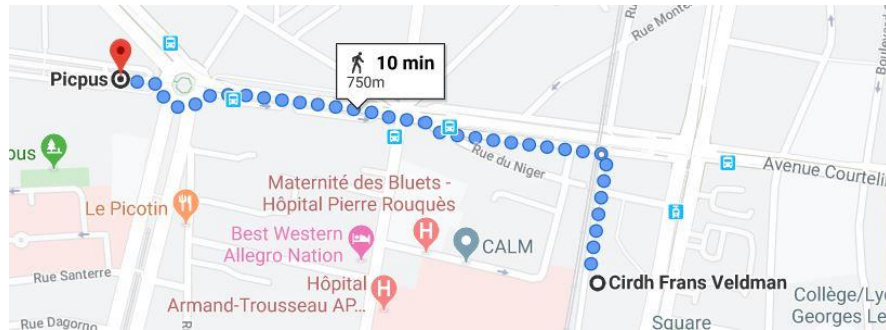
# Comment se rendre au Centre de formation CIRDH Frans VELDMAN

## En transports en commun :

- Par le **tramway T3a**, Alexandre David-Néel, 2 mn à pied
- Par le **tramway T3b**, Porte de Vincennes, 9 mn à pied
- Par le **méto ligne 1**, Porte de Vincennes, 9 mn à pied
- Par le **méto ligne 6**, Picpus, 10 mn à pied

## Sites à consulter :

<https://www.ratp.fr/itineraires>  
<https://www.ratp.fr/horaires>

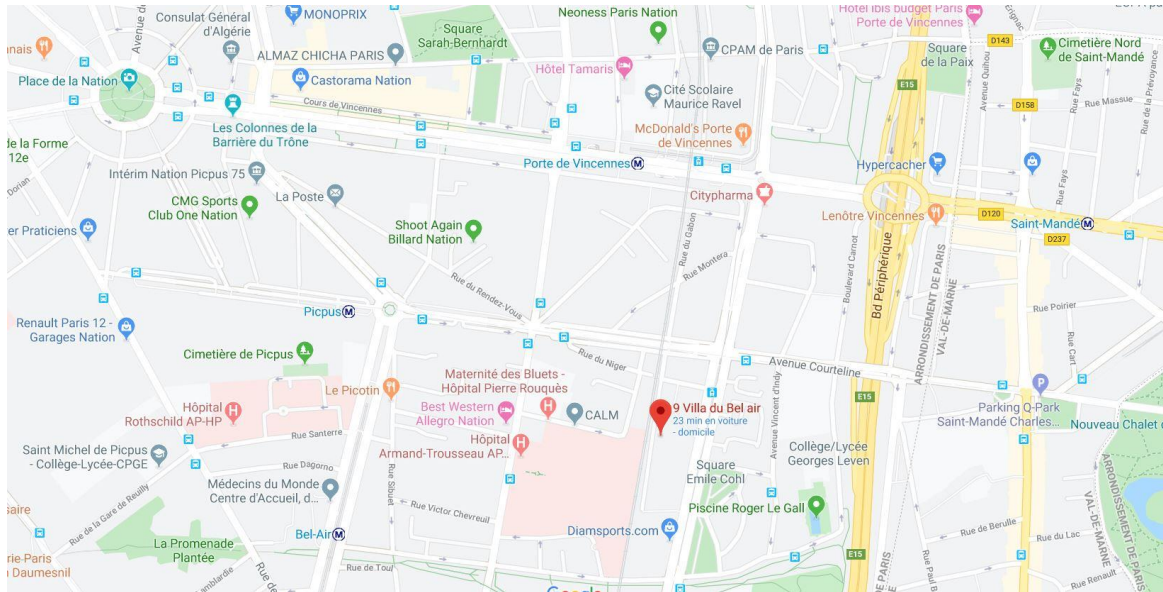




# Comment se rendre au Centre de formation CIRDH Frans VELDMAN

## En voiture :

Le CIRDH Frans Veldman est situé dans le 12<sup>ème</sup> arrondissement de Paris, à deux pas du **boulevard périphérique Porte de Vincennes** ou encore de la **Place de la nation**. Le stationnement à Paris est difficile et payant. Il est recommandé d'utiliser au maximum les transports en commun ou l'application « Onepark » qui peut vous être utile.



## Sites :

<https://fr.mappy.com/>  
<https://google.com/maps/>

## Applications pratiques :

- waze
- Apple Plans
- ...

Adresse : 9, bis Villa du Bel Air 75012 PARIS – Tél. : 01 42 01 68 20





## Pour se loger et se restaurer selon son budget

Pour trouver un hôtel abordable sur Paris, mieux vaut ne pas perdre de temps et se rendre sur une des **plateformes comparatives** suivantes :

<https://www.kayak.fr/Paris-Hotels.36014.hotel.ksp>

<https://www.ihg.com/paris/réservations>

<https://www.fr.lastminute.com/hotel/france/paris>

[https://fr.trip.com/offres\\_hôtel/paris](https://fr.trip.com/offres_hôtel/paris)

<https://www.expedia.fr/>

<https://www.hotelaparis.com>

<http://www.booking.com/paris/hôtels>

[https://www.liligo.fr/hotel-paris\\_fr.html](https://www.liligo.fr/hotel-paris_fr.html)

<https://www.trivago.fr/hôtel/paris>

<https://www.weekendesk.fr/weekend/paris>

Pour se restaurer juste à proximité du centre :

Zen Sushi Soult (Cuisine Japonaise)  
103 Boulevard Soult, 75012 Paris  
Tél : 01 46 28 39 16

La Boîte à Pizza Paris 12 Courteline  
2 Avenue Courteline, 75012 Paris  
Tél : 01 40 19 02 22

Taj Mahal (Cuisine Indienne)  
106 Avenue de Saint-Mandé, 75012 Paris  
Tél : 01 43 44 11 95

La coulée douce  
51 Rue du Sahel, 75012 Paris  
Tél : 01 43 41 36 62



# Accueil des participants au centre

Le secrétariat du centre de Paris est accessible, sur rendez-vous, du lundi au vendredi. L'accueil en formation est possible dès 9h00.

## La formation

Le centre de formation vous accueille au sein de ses locaux équipés pour vous recevoir dans les meilleures conditions, avec le matériel adéquat à la bonne réalisation de votre formation (lits haptonomiques, matériel vidéo) et l'encadrement et le suivi qui conviennent (1 formateur pour 10 à 12 participants environ). Le matériel personnel en période de crise est à apporter (blouse, masque chirurgicaux / FFP2, stylo, bouteille d'eau...).

La formation en haptonomie conduit à l'acquisition et l'appropriation de données théoriques et expérientielles associées à une maturation personnelle de la qualité de présence. Elle est organisée de façon à **ce que chacun, dans sa responsabilité, sa progression et sa compétence professionnelle, puisse développer une aptitude à l'accompagnement haptonomique.**

Toutes les informations relatives à nos formations sont disponibles sur notre site internet  
**[www.haptonomie.org](http://www.haptonomie.org)**



# Accueil des personnes en situation de handicap au centre

Selon le handicap, certaines difficultés doivent être levées !

Nous vous invitons à prendre contact avec la **référente Handicap le Dr. Dominique DECANT** au [cirdhfv@haptonomie.org](mailto:cirdhfv@haptonomie.org), pour favoriser votre accueil et étudier les possibilités de suivre au mieux votre formation.

## L'accueil

- ✓ **se montrer disponible, à l'écoute, faire preuve de patience**
- ✓ **restez naturel, sans dévisager personne**
- ✓ **pas d'infantilisation, usage du vouvoiement**
- ✓ **proposer, sans jamais imposer son aide**

## La déficience motrice

Principales difficultés pouvant être rencontrées :

- ✓ les déplacements,
- ✓ les obstacles (marches, escaliers, pentes...),
- ✓ la largeur des couloirs et portes,
- ✓ la station debout et les attentes prolongées
- ✓ prendre ou saisir des objets, la parole

Solutions pour lever ces difficultés :

- **Informer et vérifier en amont avec la personne concernée, du niveau d'accessibilité de l'environnement afin qu'elle puisse juger si elle a besoin d'une aide ou pas** (les toilettes, l'entrée, les salles de formation, la restauration possible sur place...).
- **Disposer la salle de formation pour favoriser les déplacements des personnes concernées.**
- **Vérifier que les espaces de circulation soient suffisamment larges et dégagés.**
- **Faciliter le passage du fauteuil.**



# Accueil des personnes en situation de handicap au centre

## La déficience sensorielle

Principales difficultés pouvant être rencontrées :

- ✓ la communication orale
- ✓ l'accès aux informations sonores
- ✓ le manque d'informations écrites

Solutions pour lever ces difficultés :

- **Vérifier que la personne vous regarde pour commencer à parler.**
- Favoriser des masques adaptés.
- **Parlez à la personne distinctement, avec un débit normal, exagérer l'articulation et sans crier.**
- Privilégiez les phrases courts et un vocabulaire simple.
- **Utilisez le langage corporel pour accompagner le discours : pointer du doigt, expressions du visage...**
- Un matériel informatique et un casque audio pourront être mis à disposition.
- **Veillez à ce que des informations écrites soient communiquées, affichées, lisibles et biens contrastées.**



# Accueil des personnes en situation de handicap au centre

## La déficience visuelle

### Principales difficultés pouvant être rencontrées :

- ✓ repérage des lieux et des entrées
- ✓ déplacements et identification des obstacles
- ✓ usage de l'écriture et de la lecture

### Solutions pour lever ces difficultés

- **Se présenter oralement. Parlez bien en face de la personne surtout en cas de bruit. Informez la personne des actions que vous réalisez pour la servir. Préciser si vous vous éloigner ou devez revenir.**
- Pour les déplacements, proposer votre bras et marchez un peu devant pour guider, en adaptant votre rythme à celui de la personne. Informer en décrivant l'environnement spatial du lieu, précisément et méthodologiquement ou encore la présence de matériel.
- **Si la personne souhaite s'asseoir, guidez sa main sur le dossier et laissez-la s'asseoir.**
- Si une documentation est remise, proposez d'en faire lecture ou de résumer le contenu. La documentation pédagogique sera à adapter si besoin (gros caractères, images, contrastes...); Pour faciliter la signature des documents, il suffit de placer la pointe du stylo à l'endroit où la signature doit être apposée.
- **Proposez son aide si la personne semble perdue.**



# Accueil des personnes en situation de handicap au centre

## La déficience intellectuelle et cognitive

### Principales difficultés pouvant être rencontrées :

- ✓ la communication (difficultés à s'exprimer et à comprendre)
- ✓ le déchiffrage et la mémorisation des informations orales et sonores
- ✓ la maîtrise de la lecture, de l'écriture et du calcul
- ✓ le repérage dans le temps et l'espace
- ✓ l'utilisation d'appareils ou d'outils

### Solutions pour lever ces difficultés :

- Vérifier la bonne adéquation de la formation selon le niveau de handicap auprès du CIRDHFV
- **Parlez normalement avec des phrases simples, des mots faciles à comprendre.**
- **N'infantilisez pas la personne et vouvoyez-la.**
- **Adapter votre communication et dialoguez dans le calme, sans appuyer le regard.**
- **Laissez la personne réaliser seule certaines tâches, même si cela prend du temps. Soyez précis et patient.**
- **Faites appel à l'image, à la reformulation, à la gestuelle en cas d'incompréhension. Favorisez les écrits faciles à lire et à comprendre.**
- **Proposer d'accompagner la personne dans ses déplacements tout au long de la journée au centre.** 14



# Le règlement intérieur du CIRDH Frans Veldman et des participants

Mis à disposition au secrétariat, affiché dans les locaux du CIRDH-FV à Paris, ce règlement rappelle le fonctionnement et les règles de base de vie en communauté au sein du CIRDH Frans Veldman.

Il est à noter que l'apprentissage du contact tactile spécifique à l'haptonomie nécessite un travail pratique en sous-vêtements.

## Quelques points importants à respecter :

- ✓ Respect d'autrui : attitude sociable
- ✓ Prise de connaissance et respect du règlement intérieur de l'établissement, du règlement intérieur du participant et de l'annexe complémentaire du règlement intérieur (en période de crise sanitaire sur haptonomie.org)
- ✓ Respect des matériels et outils mis à disposition
- ✓ Respect des horaires de formation
- ✓ Assiduité et signalement de toute absence
- ✓ Veiller à la sécurité de ses effets personnels
- ✓ De ne pas fumer dans les salles et d'éviter de manger en salle de formation
- ✓ De neutraliser vos téléphones portables au sein des locaux



## Ouvrages scientifiques du CIRDH-FV et plateforme CAIRN

Le **fond documentaire** est de nouveau accessible pour consultation.

Les **revues « Présence Haptonomique »** éditées par le CIRDH Frans Veldman sont visibles sur le site internet (dans l'onglet « on en parle » puis « publications ») et disponibles auprès du secrétariat pour achat. En tant qu'adhérent, vous avez également un accès aux revues sur la plateforme scientifique CAIRN.

## Sécurité et circulation dans le centre

### En cas d'urgence

Suivez les consignes affichées dans les locaux et les instructions données par les formateurs et responsables.

### En cas d'accident, appel du SAMU

Depuis un poste interne fixe en composant le 0 puis le 15

### En cas d'incendie, appel des pompiers

Depuis un poste interne fixe en composant le 0 puis le 18 ou le 112





# Plan d'évacuation du CIRDH Frans Veldman

## INCENDIE

Fumée anormale, odeur de brûlé, flammes ?



**Prévenez l'accueil ou le référent de la formation sur place.**

**Appel d'urgence 18 ou 112**

En cas de fumée, baissez-vous, l'air frais est près du sol.  
Si vous attaquez le feu, utilisez l'extincteur approprié le plus proche.



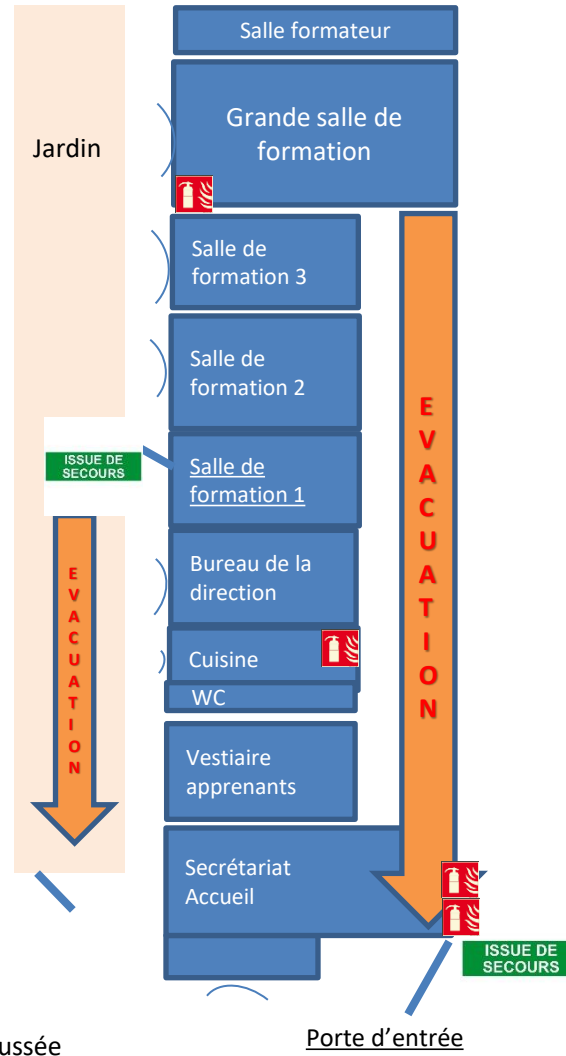
## RESPONSABLES

### D'INTERVENTION POSSIBLES :

- Votre référent formation
- Un personnel du CIRDH-FV (secrétariat ou direction)

## ACCIDENT

Prévenez le référent de la formation ainsi que l'accueil.



Rez de chaussée

Porte d'entrée

CIRDH FV

9 bis Villa du bel air 75012 Paris

Tél : 01 42 01 68 20

## ISSUE DE SECOURS

## EVACUATION

Sur ordre d'un responsable du centre ou de votre formateur, dirigez-vous vers les issues de secours !

Ne revenez jamais en arrière sans y avoir été invité.

## RESPONSABLES D'INTERVENTION

- Votre référent formation, votre formateur
- Un personnel du CIRDH-FV (secrétariat ou direction)

## POINT DE RASSEMBLEMENT

Devant le 11 Villa du Bel Air, à deux pas du centre de formation, dans la même rue.

**L'évacuation se fait par l'issue de secours qui se trouve dans la salle de formation n°1 et par la porte d'entrée.**

Légende : Porte / fenêtre



# Comment se rendre à Oms, au centre historique de l'haptonomie

**“Mas del Ore” 31, Roc del Ram - Tél. : 04.68.39.42.23**

Une voiture est indispensable.

## Venant du Nord par l'AUTOROUTE

Prendre la sortie - PERPIGNAN SUD

Attention ! Après la sortie, tourner après environ 100m à gauche direction Canohes et suivre cette route en traversant, successivement, Pontella, Trouillas, Fourques, Llauro jusqu'au panneau “BALCON DES ASPRES” sur lequel est marqué Oms 4 Kms. (D.13). Prendre cette direction jusqu'au panneau “OMS”, juste avant l'entrée du village. 20m avant ce panneau, sur la gauche, il y a un chemin montant où, à l'entrée de ce dernier se trouve un panneau vert indiquant Centre International de l'Haptonomie, parmi d'autres indications. Suivre ce chemin sur 400 m environ. Un panneau vert, identique au premier, indique l'entrée du chemin du centre, point final de la destination.

## Venant de PERPIGNAN (aéroport/gare SNCF)

Suivre la R.N.9 direction Le Perthus/Espagne, prendre la sortie direction Thuir. Suivez la D.612 jusqu'à Trouillas. Suivre ensuite la route D.23 pour rejoindre Fourques, Llauro jusqu'au panneau “BALCON DES ASPRES” sur lequel est marqué : Oms 4 Kms. (D.13).



# Comment se rendre à Oms, au centre historique de l'haptonomie

**“Mas del Ore” 31, Roc del Ram - Tél. : 04.68.39.42.23**

## Venant de LE BOULOU (autoroute)

Prendre la direction Céret. A l'entrée de cette ville, il y a trois ponts. Avant ces ponts prendre la D.13 à droite, qui passe en-dessous d'un viaduc du chemin de fer. Panneau : Llauro. En suivant la D.13 on arrive au panneau “BALCON DES ASPRES” où l'on tourne à gauche. Suivre ensuite la D.13 en direction d'Oms comme indiqué plus haut.

## Venant de CÉRET

Sortez de la ville direction Perpignan. Immédiatement après le pont prendre à gauche la D.13, en passant en dessous du viaduc du chemin de fer et suivre le panneau : Llauro/Oms. Suivre cette route jusqu'au “BALCON DES ASPRES” où l'on tourne à gauche. Suivre ensuite la D.13 direction Oms, comme indiqué plus haut. Pour plus de facilité, se procurer soit la carte Michelin 86, ou la carte IGN/France Languedoc Roussillon 2013. (Régionale Routière et Touristique R17).

**Pour tout renseignement complémentaire, vous pouvez appeler le 04 68 39 42 23**



# A Oms et aux alentours

**“Mas del Ore” 31, Roc del Ram - Tél. : 04.68.39.42.23**

## Liste des différents hôtels à proximité :

- « Hôtel Des Arcades » (sans restaurant)  
1 Place Picasso - 66400 CÉRET : 04 68 87 12 30
- « Pyrénées Hôtel »  
7 Rue de la République - 66400 CÉRET : 04 68 87 11 02
- « Hôtel Vidal »  
Place du Quatre-Septembre - 66400 CÉRET : 04 68 87 00 85
- « Gitotel de Tordères »  
66300 TORDERES : 04 68 38 83 19
- « Mas Al Parillou »  
Christine et Francis Maury 66130 PRUNET ET BELPUIG : 04 68 39 41 04
- « Les Gîtes du pont de Reynès »  
S.A. CANY Le Vila - 66400 REYNES : 04 68 54 76 36 /06 17 89 92 77 gites66@wandoo.fr
- « Mas la Marchette »  
66 La Baixade - 66400 OMS : 04 68 82 80 42 /06 28 30 83 77 :  
contact@maslamarchette.fr

## Hébergement chez l'habitant - Gîte à OMS

Gîte et Chambre d'hôtes Croconelle  
6 Lot du Bosc d'En Guillemot - 66400 Oms : 06 09 78 68 81 / 06 08 31 09 65 : flo.cam@orange.fr - romain.veilletet@gmail.com

Mas FONTANES  
Route de Ruros - 66400 OMS : 04 68 85 34 86 / 06 73 35 12 21

Mas CANTUERN Christine THORE - 66400 OMS - Chambres d'hôtes :  
0875 78 27 31

MAISON FONTAINE 0032 24 53 93 05 - 0032 47 54 58 017

Mr et Mme VEENENDAAL La Casa Alta (chambre d'hôte) Los Campos  
d'en Franco 66400 - OMS : 04 34 54 25 44 - :  
m.veenendaal@tiscali.fr

Madame VARGAS 04 68 39 44 71

### CERET

Madame Annie BRAGARD 11 Avenue Général Puig - 66400 CERET 04 68 87 22 50 annie.bragard@libertysurf.fr

Gîtes Ruraux (chambres d'hôtes) Jacques PEYTAVI - Le VILA de REYNES -  
66400 CÉRET 04 68 87 18 61



Pour tout renseignement, n'hésitez pas à contacter  
le **CIRDH Frans Veldman** :

- ✓ Notre site internet :  
**[www.haptonomie.org](http://www.haptonomie.org)**
  
- ✓ Notre secrétariat pour un rendez-vous :  
**Tél. : (33) 01 42 01 68 20**  
**Email : [cirdhfv@haptonomie.org](mailto:cirdhfv@haptonomie.org)**
  
- ✓ Référente handicap CIRDH-FV à contacter :  
**Dr. Dominique DECANT**  
**Email : [cirdhfv@haptonomie.org](mailto:cirdhfv@haptonomie.org)**

A bientôt !